

# PEN★CAMERA

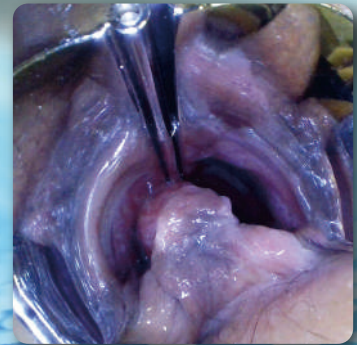
患部観察用カメラ



耳道の観察



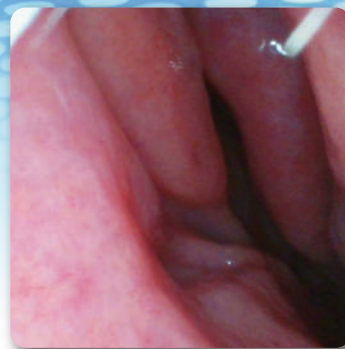
口腔内の観察



肛門の観察



皮膚の観察



鼻の観察



コデン株式会社



# PEN★CAMERA

## 患部観察用カメラです。

体表面または自然開口部近傍の患部の情報をモニターに映し出し、撮影・記録などを行い、診察及び患者への説明などに使用するカメラです。



医療機器製造販売届出番号:13B2X10423690001

- 付属品 先端カバー オートクレーブ対応  
先端カバーを取り換えることで複数の患者様に連続使用できます。



シリコンカバー3個付属

### ペンカメラ

- PE1 100万画素  
希望小売価格：210,000円(税別)
- PE2 200万画素  
希望小売価格：240,000円(税別)

類 別	機械器具25 医療用鏡
販 売 名	ペンカメラ
本 体	(長さ) 180mm ×(幅) 23mm
先 端 カ バ ー	シリコンゴム オートクレーブ対応
カ メ ラ	(PE1)CMOSカメラ100万画素、(PE2)CMOSカメラ200万画素
U S B	ケーブル2m
ビューソフトウェア	Windows:カメラ、 MacOS:QuickTimePlayer
推 奨 P C	OS:Windows11/10/8、Macintosh (Mac10,10)以上 CPU:2.4GHz CoreDUO以上、RAM:4GB以上、USBポートタイプ:USB2



コデン株式会社

[www.coden.co.jp](http://www.coden.co.jp)  
[info@coden.co.jp](mailto:info@coden.co.jp)

東京都豊島区巢鴨1丁目4番16号  
TEL.03-5981-8611 FAX.03-5981-8878